

Installationsanleitung COMRAMO Checkpoint VPN-Client

der

COMRAMO KID GmbH
Bischofsholer Damm 89
30173 Hannover

Inhalt

1. Vorwort	3
2. Systemvoraussetzungen	5
3. Installation COMRAMO Checkpoint VPN-Client	6
4. Verbindung mit dem Softwareclient herstellen	11
5. Verbindung trennen	13

1. Vorwort

Diese Anleitung unterstützt Sie bei der Installation der Software
COMRAMO Checkpoint VPN-Client

Für eine erfolgreiche Installation der Software befolgen Sie alle Schritte dieser Anleitung in der angegebenen Reihenfolge.

Bei Problemen während der Bearbeitung oder Fehlern wenden Sie sich an die Hotline der COMRAMO KID GmbH:

E-Mail: hotline@comramo.de

Telefon: **01806 543 767**

(20ct./Anruf a. d. deutschen Festnetz, max. 60ct./Anruf a. d. Mobilfunknetz)

Diese Anleitung wurde mit der größtmöglichen Sorgfalt und nach dem aktuellen Wissensstand des Herausgebers erstellt. Sollten sich dennoch Fehler oder nicht plausible Beschreibungen eingeschlichen haben, bitten wir dies zu entschuldigen und den Herausgeber formlos darüber zu informieren.

Diese Anleitung ist Eigentum der COMRAMO KID GmbH. Die Kunden der COMRAMO KID GmbH haben ein Nutzungsrecht. Eine Vervielfältigung und Weitergabe der Inhalte dieser Anleitung oder Teilen daraus an Dritte, ist nur nach ausdrücklicher Zustimmung der COMRAMO KID GmbH gestattet.

2. Systemvoraussetzungen

Beachten Sie vor der Installation unbedingt diese Systemvoraussetzungen.

Nur wenn Ihr Computer alle unten genannten Anforderungen vollumfänglich erfüllt, können sie **COMRAMO Checkpoint VPN-Client** fehlerfrei installieren und verwenden.

Bei Zweifeln an der Kompatibilität Ihres Computers mit dieser Software wenden Sie sich bitte an Ihren Systemadministrator oder die Hotline der COMRAMO KID GmbH.

Unterstützte Betriebssysteme

Microsoft Windows 7 Professional/Enterprise/Ultimate x86/x64 ab SP1

Microsoft Windows 8.1 Professional/Enterprise x86/x64

Microsoft Windows 10 Professional/Enterprise x86/x64

Netzwerkverbindung

Für die Aktivierung und Konfiguration benötigt das Programm eine Internetverbindung. Diese muss vor dem Start der Installation z.B. über einen Router hergestellt werden.

3. Installation COMRAMO Checkpoint VPN-Client

Das Installationspaket für **COMRAMO Checkpoint VPN-Client** erhalten Sie als Download im Kundencenter der COMRAMO (<http://www.comramo.de> → Kundenportal → KID IT-Netze). Für den erforderlichen Login im Kundencenter verwenden Sie bitte die Informationen Ihres VPN-Zugangs oder Ihrer E-Mail-Adresse.

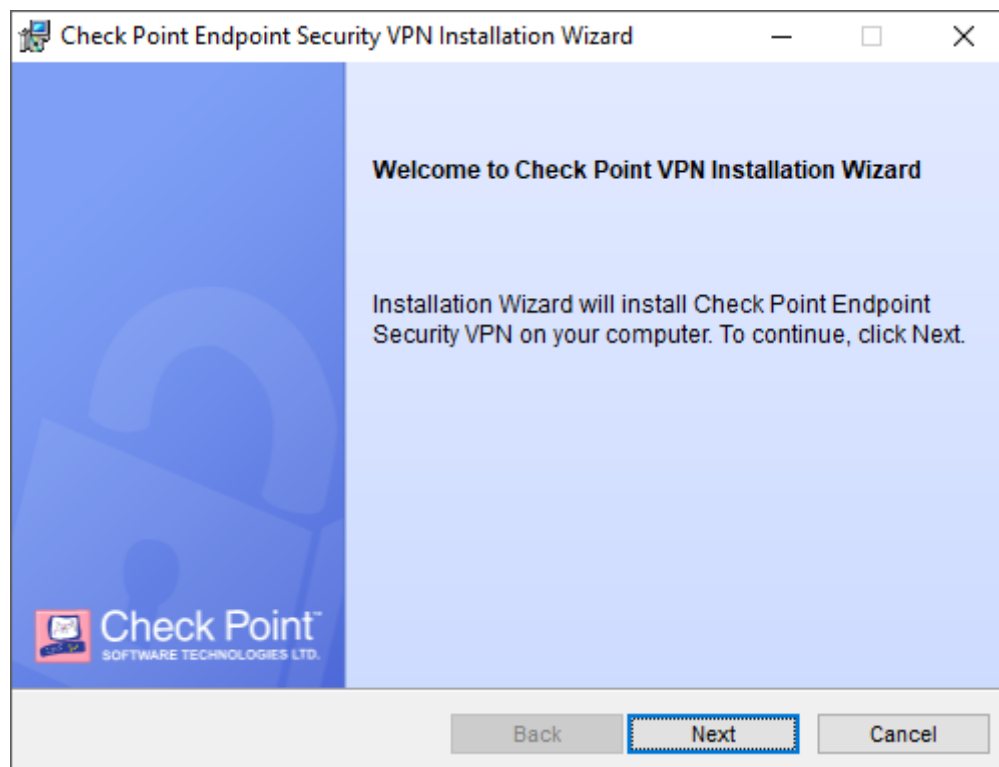
Speichern Sie vor dem Start der Installation alle geöffneten Dokumente und schließen Sie alle anderen Programme.

Starten Sie die Installation mit einem Doppelklick auf die heruntergeladene Datei.

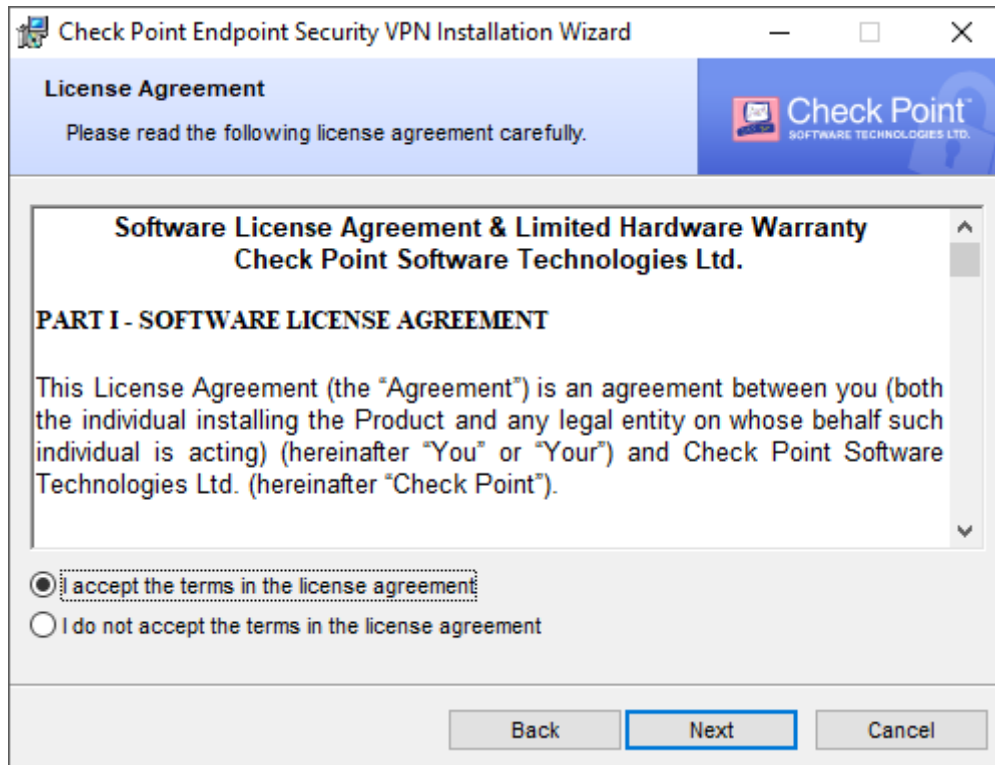
Meldungen der Benutzerkontensteuerung oder der Windows Sicherheit bestätigen Sie mit „Ja“ oder „Zulassen“.

Sollte Sie nach einem Benutzernamen und Kennwort für den Administrator Ihres Computers gefragt werden, wenden Sie sich bitte an den zuständigen Systemadministrator oder die Hotline der COMRAMO. Die Kontaktinformationen sind im Vorwort dieser Anleitung genannt.

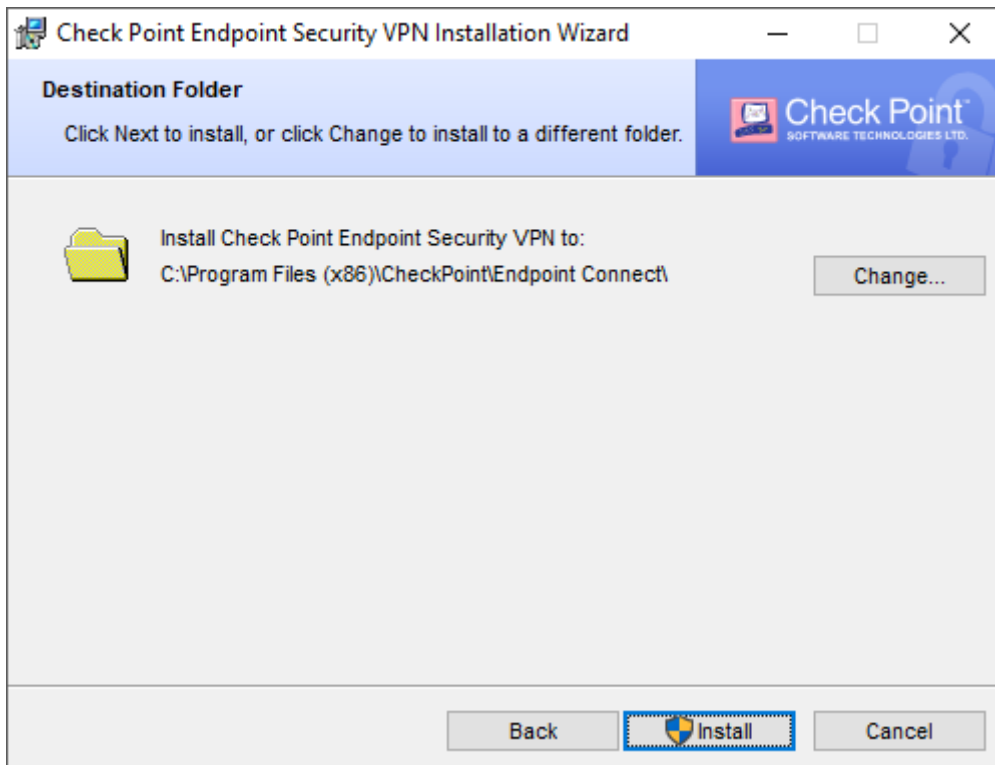
Starten Sie das Programm per Doppelklick und klicken Sie auf **Next**:



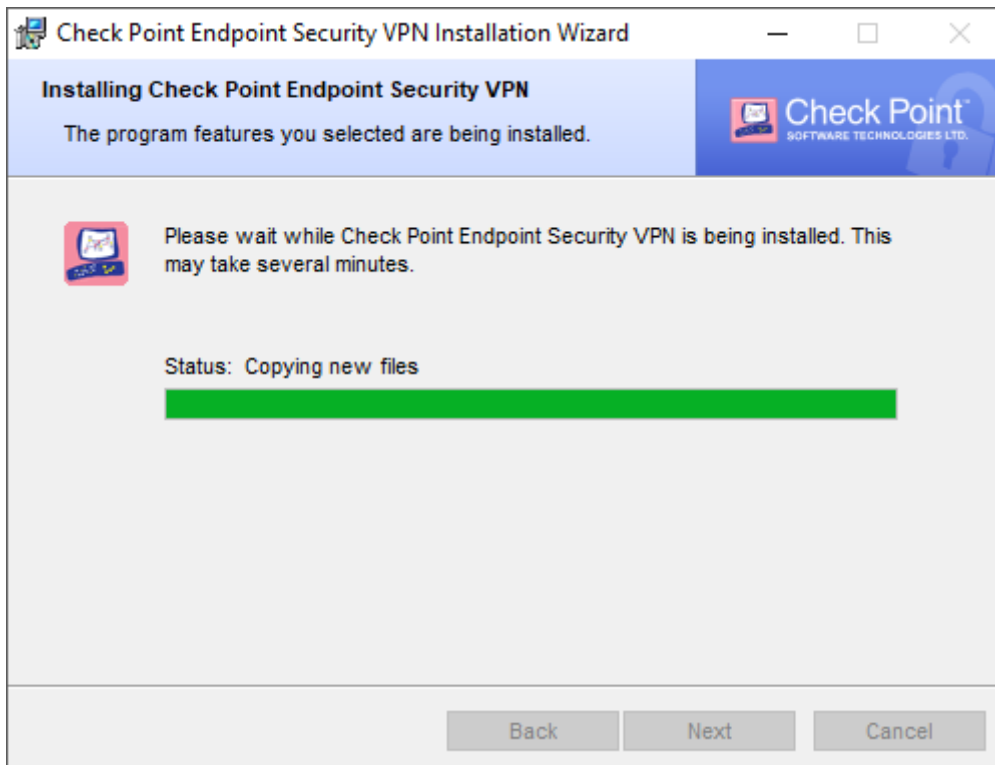
Lesen Sie sich die Lizenzvereinbarung durch und akzeptieren Sie diese durch Klick auf die Schaltfläche **Next**:



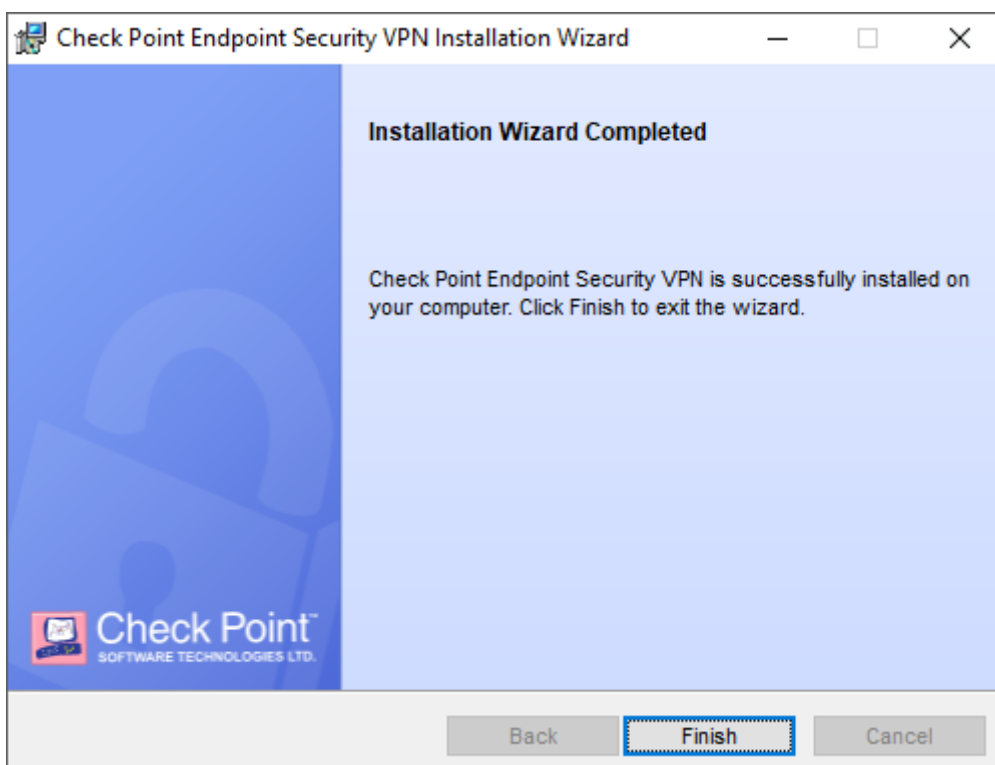
Übernehmen Sie den Standard-Installationspfad und klicken Sie auf **Install**:



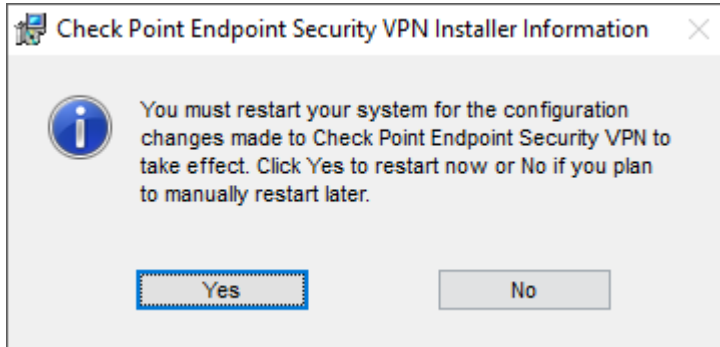
Die Installation kann anhand verschiedener Statusfenster verfolgt werden, ein Eingreifen seitens des Benutzers ist dabei nicht erforderlich bzw. nicht möglich. Der Vorgang kann mehrere Minuten dauern.



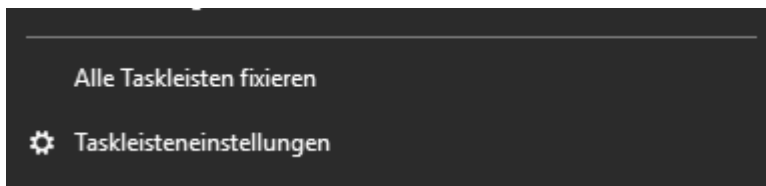
Die Installation ist mit dem folgenden Dialogfenster beendet. Klicken Sie auf **Finish**:



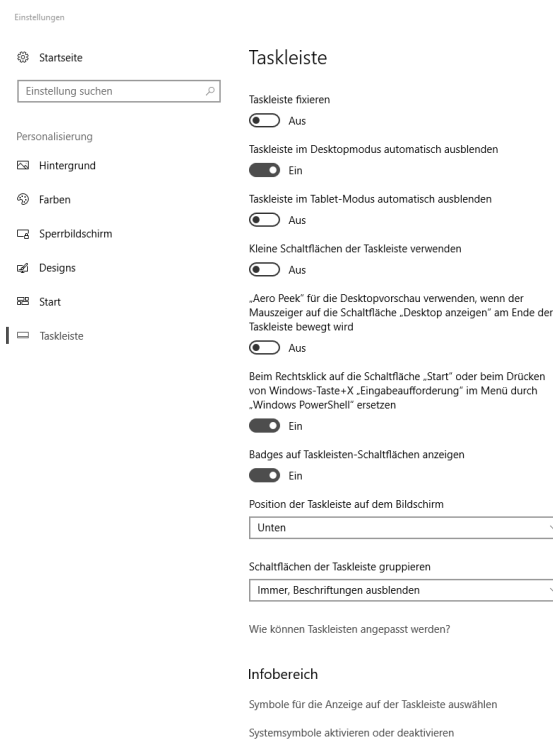
Eventuell erhalten Sie auch eine Meldung, dass Sie Ihren Computer neu starten müssen. Bestätigen Sie mit **Yes** und starten Ihren Rechner neu.



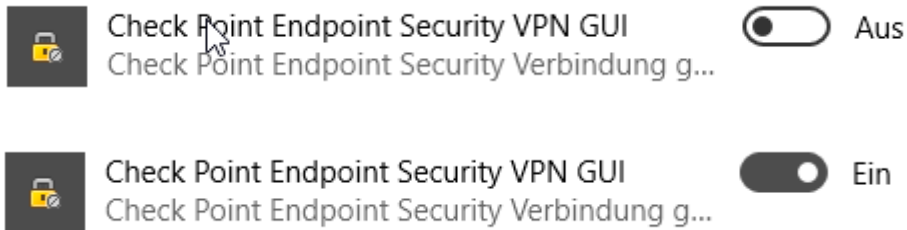
Anschließend sollte das Symbol der VPN-Software permanent eingeblendet werden. Klicken Sie mit der rechten Maustaste auf die Taskleiste und wählen Sie **Taskleisteneinstellungen** aus



Gehen Sie auf Infobereich → Symbole für die Anzeige auf der Taskleiste auswählen.



Suchen Sie den Eintrag und schieben den Schalter auf **Ein**

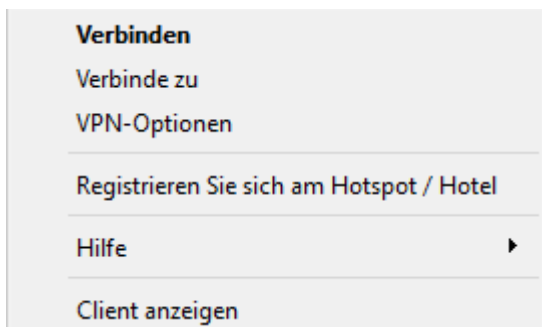


Das Icon erscheint jetzt in der Taskleiste

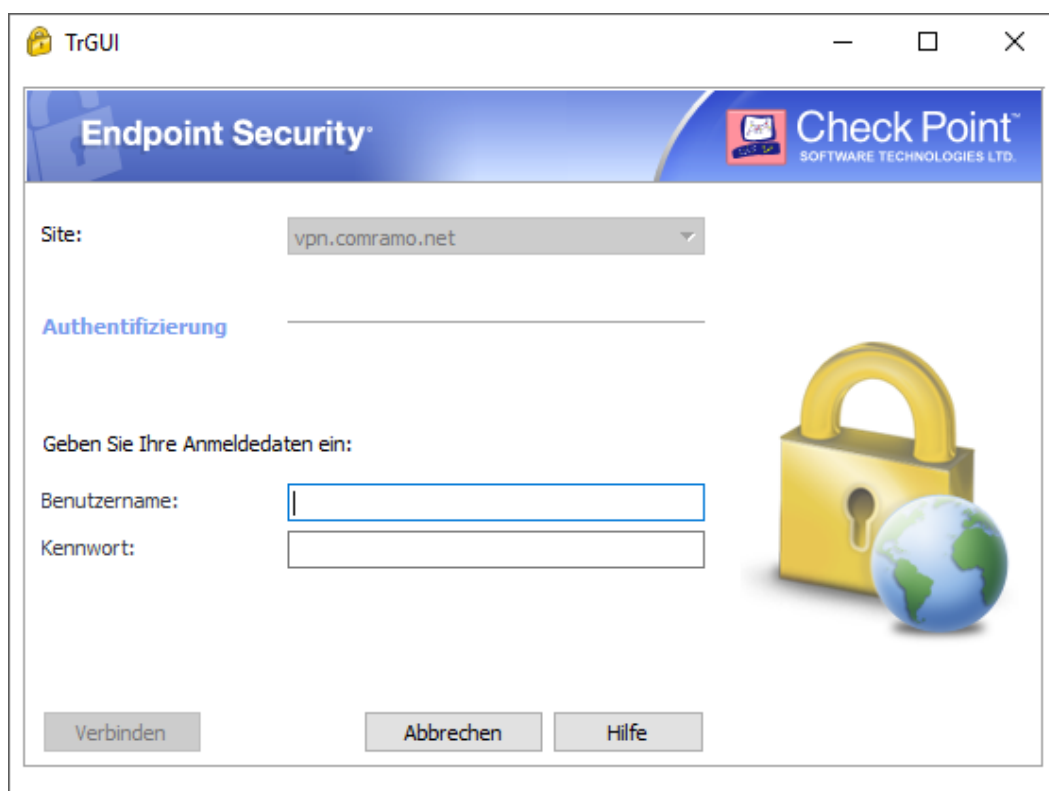


4. Verbindung mit dem Softwareclient herstellen

Klicken Sie mit der rechten Maustaste auf das Icon in der Taskleiste und klicken Sie auf **Verbinden**

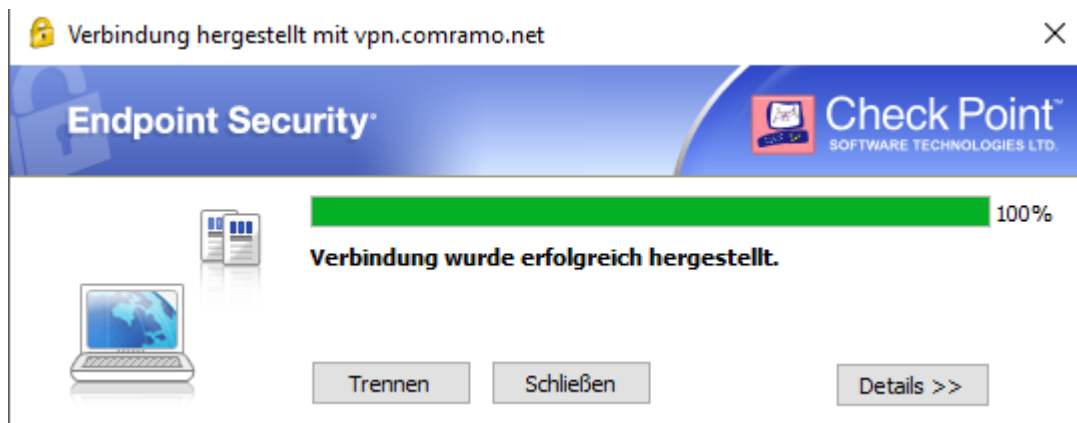


Geben Sie Ihren Benutzernamen und Kennwort für den VPN-Zugang ein und klicken Sie auf **Verbinden**



The screenshot shows a window titled "TrGUI" with standard Windows window controls. The main content area has a blue header with "Endpoint Security" on the left and the "Check Point SOFTWARE TECHNOLOGIES LTD." logo on the right. Below the header, there is a "Site:" dropdown menu with "vpn.comramo.net" selected. Underneath is a section titled "Authentifizierung" (Authentication) with a horizontal line. Below that, the text "Geben Sie Ihre Anmeldedaten ein:" (Enter your login data) is followed by two input fields: "Benutzername:" (Username) and "Kennwort:" (Password). To the right of these fields is a graphic of a yellow padlock and a globe. At the bottom of the window, there are three buttons: "Verbinden" (Connect), "Abbrechen" (Cancel), and "Hilfe" (Help).

Die Verbindung wurde erfolgreich hergestellt

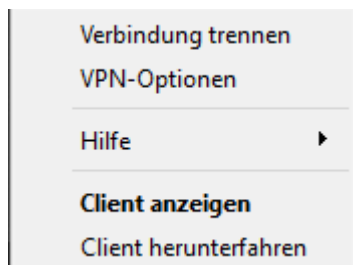


In der Taskleiste ist ein grüner Punkt zu sehen, der anzeigt, dass die VPN Verbindung zur COMRAMO hergestellt wurde.

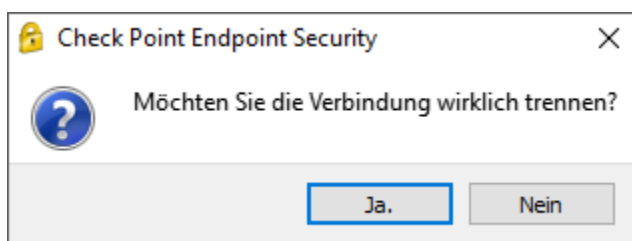


5. Verbindung trennen

Klicken Sie mit der rechten Maustaste auf das Icon in der Taskleiste und klicken Sie auf **Trennen**



Bestätigen Sie mit **Ja**



Das Symbol wird nicht mehr in grün angezeigt.



