

# **Installationsanleitung COMRAMO Kaspersky Security 11**

der

COMRAMO KID GmbH  
Bischofsholer Damm 89  
30173 Hannover

## Inhalt

<b>Vorwort .....</b>	<b>3</b>
<b>1. Systemvoraussetzungen .....</b>	<b>4</b>
<b>2. Deinstallation inkompatibler Antivirus-Produkte .....</b>	<b>5</b>
<b>3. Windows 10 Kompatibilität .....</b>	<b>6</b>
<b>4. Update-Installation COMRAMO Kaspersky Security 11 .....</b>	<b>7</b>
<b>5. Installation COMRAMO Kaspersky Security 11 .....</b>	<b>7</b>

## Vorwort

Diese Anleitung unterstützt Sie bei der Installation der Software  
**COMRAMO Kaspersky Security 11**

Für eine erfolgreiche Installation der Software befolgen Sie alle Schritte dieser Anleitung in der angegebenen Reihenfolge.

Bei Problemen während der Bearbeitung oder Fehlern wenden Sie sich an die Hotline der COMRAMO KID GmbH:

**E-Mail:** [hotline@comramo.de](mailto:hotline@comramo.de)  
**Telefon:** 0511 12401-767

Diese Anleitung wurde mit der größtmöglichen Sorgfalt und nach dem aktuellen Wissensstand des Herausgebers erstellt. Sollten sich dennoch Fehler oder nicht plausible Beschreibungen eingeschlichen haben, bitten wir dies zu entschuldigen und den Herausgeber formlos darüber zu informieren.

Diese Anleitung ist Eigentum der COMRAMO KID GmbH. Die Kunden der COMRAMO KID GmbH haben ein Nutzungsrecht. Eine Vervielfältigung und Weitergabe der Inhalte dieser Anleitung oder Teilen daraus an Dritte, ist nur nach ausdrücklicher Zustimmung der COMRAMO KID GmbH gestattet.

## 1. Systemvoraussetzungen

Beachten Sie vor der Installation unbedingt diese Systemvoraussetzungen.

Nur wenn Ihr Computer alle unten genannten Anforderungen vollumfänglich erfüllt, können sie **COMRAMO Kaspersky Security 11** fehlerfrei installieren und verwenden.

Bei Zweifeln an der Kompatibilität Ihres Computers mit dieser Software wenden Sie sich bitte an Ihren Systemadministrator oder die Hotline der COMRAMO KID GmbH.

### Unterstützte Betriebssysteme

- Microsoft Windows 7 Professional/Enterprise x86/x64 ab SP1
- Microsoft Windows 8.1 Professional/Enterprise x86/x64
- Microsoft Windows 10 Home/Professional/Enterprise/Education x86/x64
  - **COMRAMO Kaspersky Security 11** ist ausschließlich mit den folgenden Versionen von Windows 10 kompatibel
    - **1507** (Build 10240)
    - **1511** (Build 10586)
    - **1607** (Build14393)
    - **1703** (Build 15063)
    - **1709** (Build 16299)
    - **1803** (Build 17134)
    - **1809** (Build 17763)
    - **1903** (Build 18362)
    - **1909/ 19H2** (Build 18363)
  - Versionen und Builds die hier nicht genannt sind, werden nicht unterstützt!

### Hardwareanforderungen

- Prozessor Intel Pentium ab 1GHz Taktfrequenz
  - oder vergleichbarer Prozessor ab Pentium 4
  - mit Unterstützung von SSE2-Befehlen
- min. 2GB Arbeitsspeicher
- min. 3GB freier Festplattenspeicher

### Netzwerkverbindung

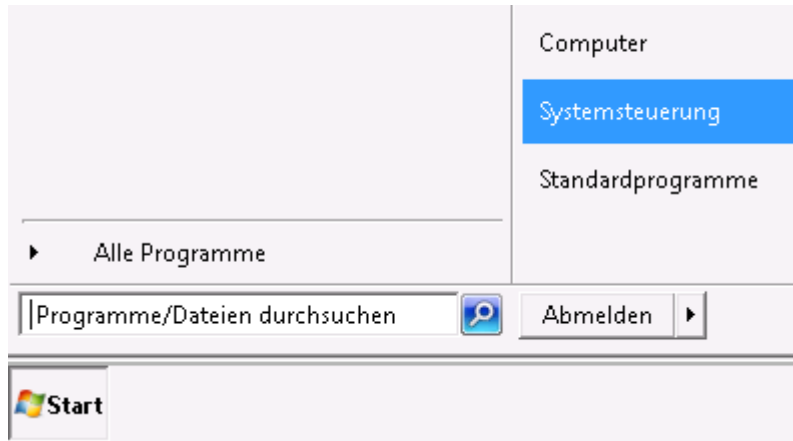
Für die Aktivierung und Konfiguration benötigt das Programm eine Verbindung zum COMRAMO Netzwerk. Diese muss vor dem Start der Installation z.B. über einen Router oder einen VPN-Client hergestellt werden.

## 2. Deinstallation inkompatibler Antivirus-Produkte

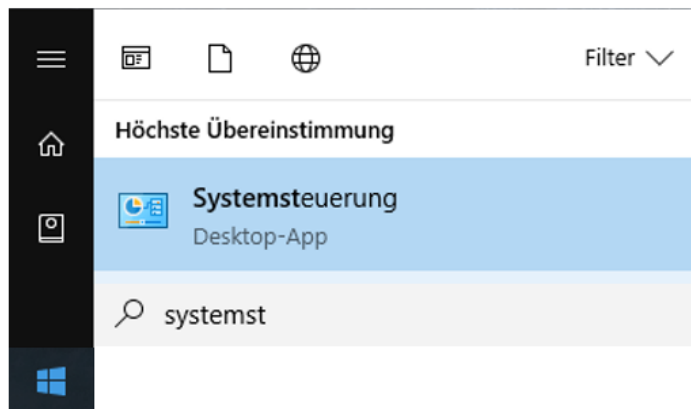
Eine erfolgreiche Installation von **COMRAMO Kaspersky Security 11** ist nur möglich, wenn keine inkompatiblen oder konkurrierenden Produkte anderer Hersteller auf Ihrem Computer installiert sind.

Prüfen Sie die Liste der auf Ihrem Computer installierten Programme in der Systemsteuerung. Deinstallieren Sie alle Antiviren-Programme anderer Hersteller.

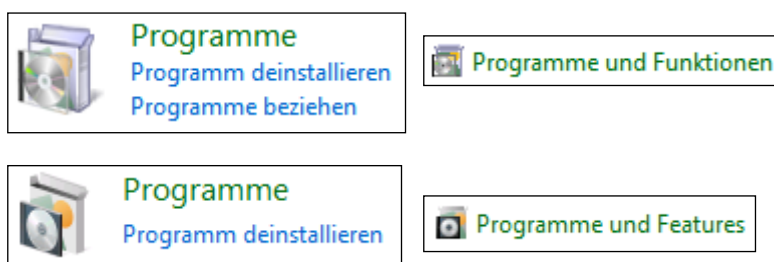
Die Systemsteuerung Ihres Computers erreichen Sie z.B. über das Startmenü.



Auf Computern mit Windows 8.1 oder Windows 10 können Sie die Systemsteuerung öffnen, indem Sie im Startmenü danach suchen.



In der Systemsteuerung steht Ihnen eine der folgenden Optionen zur Verfügung, um auf die Liste aller installierten Programme zuzugreifen.



Deinstallieren Sie alle Virens Scanner und Antivirus-Tools anderer Hersteller, die in der Liste Ihrer Software aufgeführt sind.

Installierte Programme könnten z.B. von folgenden Herstellern sein:

- Avira (Professional Security & Management Console Agent)
- McAfee
- AVG
- Avast
- Norton
- BitDefender
- F-Secure
- G DATA
- ESET
- ...

Nach dem erfolgreichen Abschluss aller Deinstallationen muss ein Neustart Ihres Computers erfolgen.

### 3. Windows 10 Kompatibilität

Wenn Sie **COMRAMO Kaspersky Security 11** noch nicht installiert haben:

Führen Sie alle Updates und Upgrades des Betriebssystems durch. Prüfen Sie über die Windows Einstellungen, ob Ihr Betriebssystem eine unterstützte Version (s. Punkt 1.) hat, bevor Sie die Installation von **COMRAMO Kaspersky Security 11** beginnen.

Wenn Sie **COMRAMO Kaspersky Security** in einer älteren Version (z.B. Version 10) bereits installiert haben, führen Sie unbedingt eine Neuinstallation durch. Deinstallieren Sie die alte Version von **COMRAMO Kaspersky Security**, wie unter Punkt 2. beschrieben.

Führen Sie anschließend alle Updates und Upgrades des Betriebssystems durch, bevor Sie die Installation von **COMRAMO Kaspersky Security 11** beginnen.

Haben Sie bereits eine unterstützte Version von Windows 10 installiert (s. Punkt 1.) fahren Sie bitte bei Punkt 5. dieser Anleitung mit der Installation von **COMRAMO Kaspersky Security 11** fort.

## 4. Update-Installation COMRAMO Kaspersky Security 11

Eine Update-Installation ist nur möglich, wenn bereits eine vorherige Version von **COMRAMO Kaspersky Security** in Version **11** installiert ist.

Eine Update-Installation bei älteren Versionen (z.B. Version 10) wird aus Kompatibilitätsgründen nicht empfohlen.

Wenn Sie eine ältere Version von **COMRAMO Kaspersky Security** installiert haben, führen Sie unbedingt eine Neuinstallation durch.

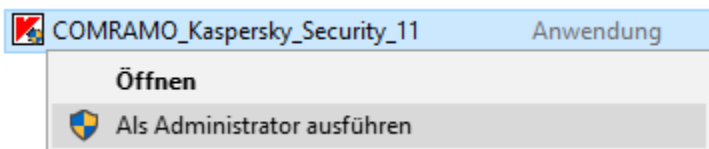
Führen Sie zunächst eine Deinstallation (siehe Punkt 2.) durch. Anschließend können Sie, wie unter Punkt 5. beschrieben, mit der Installation von **COMRAMO Kaspersky Security 11** fortfahren.

## 5. Installation COMRAMO Kaspersky Security 11

Das Installationspaket für **COMRAMO Kaspersky Security 11** erhalten Sie als Download im Kundencenter der COMRAMO (<http://www.comramo.de> → Kundenportal → KID IT-Netze). Für den erforderlichen Login im Kundencenter verwenden Sie bitte die Informationen Ihres VPN-Zugangs oder Ihrer E-Mail Adresse.

Speichern Sie vor dem Start der Installation alle geöffneten Dokumente und schließen Sie alle anderen Programme.

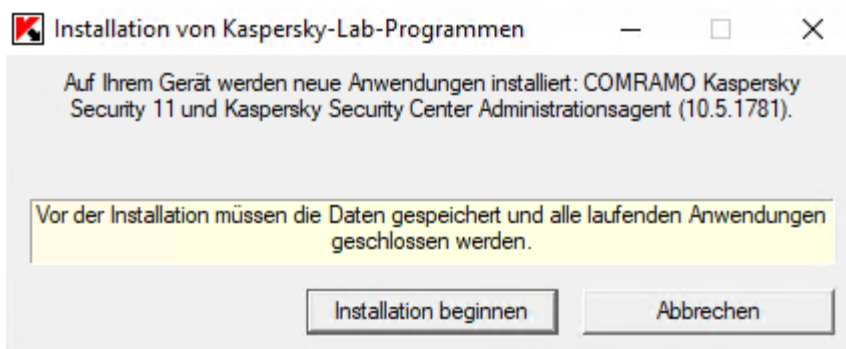
Starten Sie die Installation mit einem Doppelklick auf die heruntergeladene Datei oder über die Schaltfläche „Als Administrator ausführen“ im Kontextmenü.



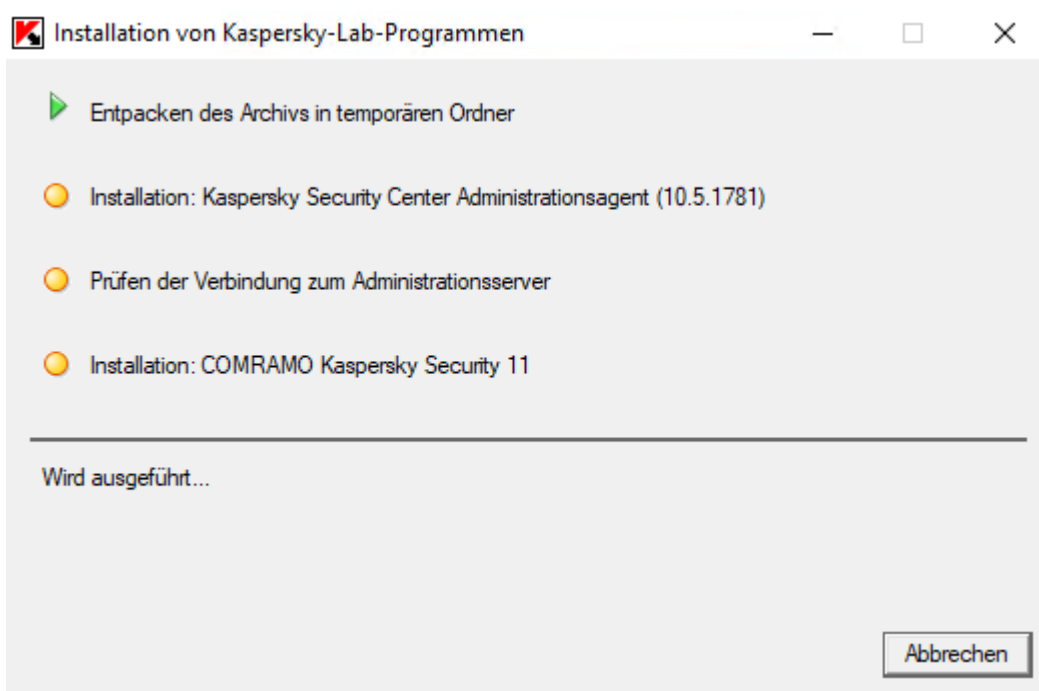
Meldungen der Benutzerkontensteuerung oder der Windows Sicherheit bestätigen Sie mit „Ja“ oder „Zulassen“.

Sollte Sie nach einem Benutzernamen und Kennwort für den Administrator Ihres Computers gefragt werden, wenden Sie sich bitte an den zuständigen Systemadministrator oder die Hotline der COMRAMO. Die Kontaktinformationen sind im Vorwort dieser Anleitung genannt.

Die Installation startet mit einem Hinweifenster. Prüfen Sie, ob alle anderen Programme geschlossen sind und starten Sie mit einem Klick auf „Installation beginnen“.




Während der Installation werden verschiedene Schritte durchgeführt und mehrere Komponenten installiert. Den Fortschritt können Sie im folgenden Fenster beobachten.



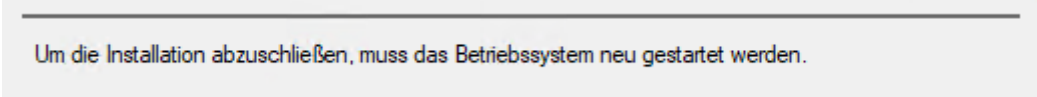


Der erfolgreiche Abschluss wird mit einem entsprechenden Hinweis angezeigt.



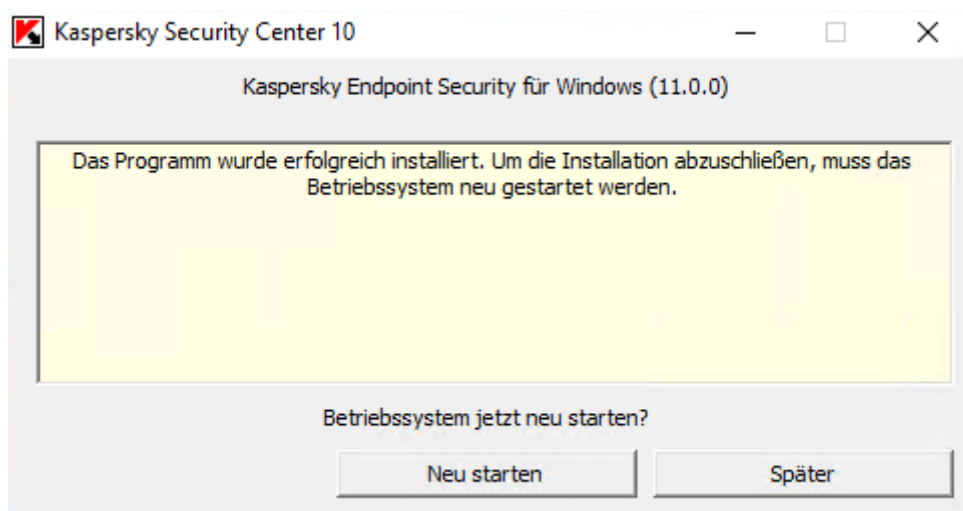
Die Installation ist abgeschlossen.

ODER



Um die Installation abzuschließen, muss das Betriebssystem neu gestartet werden.

Ist ein Neustart erforderlich, wird zusätzlich folgendes Fenster angezeigt:



Klicken Sie auf „Neu starten“, um den Computer sofort neu zu starten.

Nach der erfolgreichen Installation wird in Ihrer Taskleiste ein neues Symbol angezeigt. Dieses signalisiert den Status des **COMRAMO Kaspersky Security 11** und sollte wie folgt aussehen.



Die Aktivierung von **COMRAMO Kaspersky Security 11** erfolgt automatisch, wenn eine Verbindung zum COMRAMO Netzwerk besteht. Wenn Sie einen VPN-Client verwenden, stellen Sie die VPN-Verbindung nach dem Neustart des Computers wieder her.

In Ausnahmefällen kann die Aktivierung des Virenschanners bis zu 2 Stunden dauern – das Symbol in der Taskleiste bleibt solange grau.

Sollte sich auch nach längerer Wartezeit keine Änderung dieses Status ergeben, führen Sie bitte erneut einen Neustart Ihres Computers durch und wenden Sie sich an die Hotline der COMRAMO KID GmbH. Die Kontaktinformationen sind im Vorwort dieser Anleitung genannt.

Bei anderen Fehlern während oder nach der Installation wenden Sie sich bitte ebenfalls an die Hotline der COMRAMO KID GmbH. Die Kontaktinformationen sind im Vorwort dieser Anleitung genannt.