

P&I LOGA und P&I HCM

managed by COMRAMO IT Holding AG



Integrierte Lösungen für die Personalwirtschaft



Die von P&I entwickelten personalwirtschaftlichen Software-Lösungen reduzieren den Administrationsaufwand, optimieren Prozesskosten und erhöhen damit die Wertschöpfung der Personalarbeit.

Mit P&I LOGA für die Payroll und dem webbasierten Mitarbeiterportal Human Capital Management P&I

HCM in den Modulen Seminarverwaltung, Bewerbermanagement und Personalentwicklung bietet die COMRAMO IT Holding AG die vollständige Integration aller personalwirtschaftlichen Prozesse in branchenspezifischen Lösungen insbesondere für städtische und kommunale Verwaltungen, soziale Einrichtungen und Krankenhäuser.

Leistungen und Vorteile

→ Freie Skalierbarkeit des Dienstleistungsangebotes vom technischen Hosting über den ASP-Betrieb bis zum Fullservice für die Entgeltabrechnung und weiterer Services

- u.a. Erstellung von Personalkostenhochrechnung
- Planungs- und Prognoseszenarien
- Controlling-Reports
- Zahlungsmanagement der Gehälter
- Fachliche Aufbereitung der Änderungen der Tarif- und Rechtsvorschriften

→ Organisationsberatung und Anwendungsbetreuung durch 60 qualifizierte Personalfachkräfte mit langjähriger Erfahrung in der Personalwirtschaft für den Public Sector und im Gesundheitswesen

→ Komplettes IT-Management für alle P&I Applikationen

- u.a. Durchführung von Programmupdates
- Systemparametrierungen

Datenbankadministration
Hardwareunabhängiger Online-Zugriff
Schnittstellenwartung und -betreuung

→ Online-Archivierung, Druck, Kuvertierung und Versand für alle Dokumente inkl. der Gehaltsmitteilung für jeden Mitarbeiter

→ Automatisches Weiterleiten von Datenbeständen mit Meldungsdaten an Sozialversicherungen, Zusatzversicherungen und Finanzbehörden

→ Hoher Datenschutz und permanente Datensicherung

→ Investitionssicherheit

→ Personalunabhängigkeit während Krankheit- und Urlaubszeiten

COMRAMO IT Holding AG

Bischofsholer Damm 89
30173 Hannover

Telefon 0511 12401-0
Telefax 0511 12401-199

www.comramo.de
info@comramo.de

COMRAMO
KID GmbH

P&I LOGA und P&I HCM

managed by COMRAMO IT Holding AG

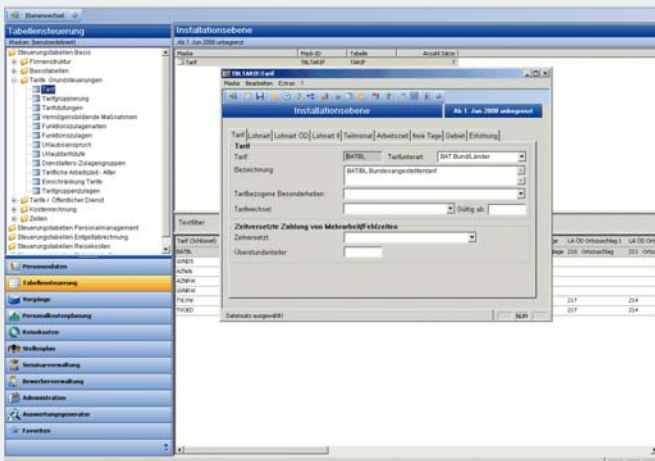
Integrierte Lösungen für die Personalwirtschaft



P&I LOGA Personalmanagement/ Entgeltabrechnung/Zeitwirtschaft

P&I LOGA ist die umfassende Personalmanagementsoftware mit integrierter Zeitwirtschaft. Sie entspricht in allen Anwendungen dem höchsten technischen Standard. Durch den modularen Aufbau ist P&I LOGA herkömmlichen Stand-Alone-Produkten weit überlegen.

P&I LOGA zeichnet sich durch eine enge Verknüpfung in ERP-Umgebungen führender IT-Unternehmen (u.a. AGFA Health Care GmbH, SAP, Microsoft Navision Solutions und Entire/Wilken AG) aus.



P&I LOGA umfasst die Module:

- Personalverwaltung
- Lohn- und Gehaltsabrechnung
- Stellenplanung/-bewirtschaftung
- Personalkostenplanung
- Reisekostenabrechnung
- Personalbedarfsplanung
- Personaleinsatzplanung
- Wechselschichtplanung
- elektronische Anwesenheitszeiterfassung
- Zeitwirtschaft
- Seminarverwaltung
- Bewerberverwaltung
- Archivierung



P&I HCM Human Capital Management/ Self-Service-Portale

Die Human Capital Management-Software der P&I ist ein webbasiertes Mitarbeiterportal, das im Rahmen des Management- und Mitarbeiter-Self-Services die Optimierung der personalwirtschaftlichen Prozesse unterstützt. Mitarbeiter und Vorgesetzte erhalten entsprechend ihrer Rolle im Unternehmen alle für sie relevanten Informationen, Anwendungen und Services in Echtzeit. So werden die personalwirtschaftlichen Prozesse über die Personalabteilung hinaus unternehmensübergreifend unterstützt.

Schwerpunkte in P&I HCM sind:

- Antrags-/Genehmigungsverfahren
- Personalentwicklung
- Personalcontrolling
- Personaleinsatzplanung
- Bewerberverwaltung

Die Software basiert auf dem P&I LOGA-Datenmodell, so dass in P&I HCM auch alle Daten dieser umfassenden HR-Lösung zur Verfügung stehen.